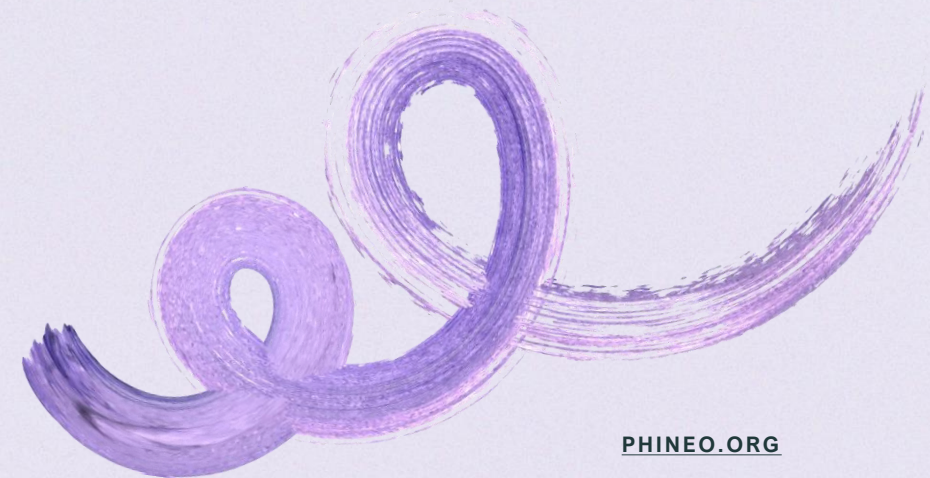


## Step by step zur Wirkungslogik – mit der Wirkungstreppe für dein Projekt

LagFa Tagung 9. Oktober 2024

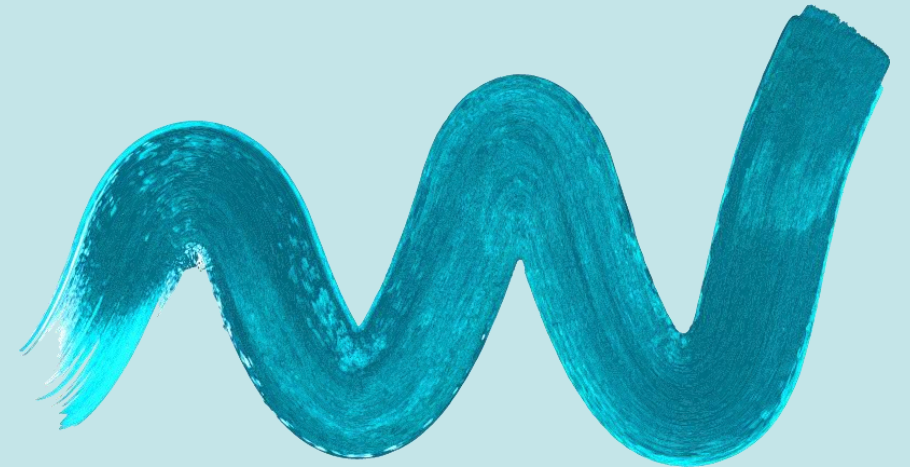
Manuela Dorsch, PHINEO gAG



## CHECK-IN

Wer bist du (Name, Organisation)?

Was sind Erwartungen an den Workshop  
(in einem Satz)?



# PHI NEO

Dein Einstieg ins  
Thema Wirkung!

## Was Ihr heute lernt:

- **Grundlagen** von Wirkungsorientierung
- Formulierung von Wirkungszielen anhand **der Wirkungstreppe**



# Anspruch und Wirklichkeit

Ein Selbsttest (Wirkometer)  
unter gemeinnützigen  
Organisationen zeigt:



→ **72% der teilnehmenden Organisationen** geben an, einige oder (fast) alle **erwünschten Veränderungen** bei den Zielgruppen erreicht zu haben



... aber:

→ **Weniger als die Hälfte** der Organisationen (43%) überprüft, ob die Zielgruppe erreicht wird.



→ **Nur knapp ein Drittel** der Organisationen (31%) erfasst ihre **Outcomes** systematisch.



Praxisübung I:  
Eigene Wirkungstreppe erarbeiten

# Ziele sind...

„...in der Zukunft liegende, erwünschte Zustände, die durch ein Programm erreicht werden sollen.“



- Vielfach sind Ziele **implizit**, sie sind dann weder ausgesprochen noch niedergeschrieben, und werden stillschweigend unterstellt.



- In der Evaluation ist es hingegen wünschenswert, dass für die Evaluationsgegenstände Ziele **explizit**, d.h. schriftlich festgelegt sind.

Warum sollte man sich mit Wirkungszielen  
auseinandersetzen?

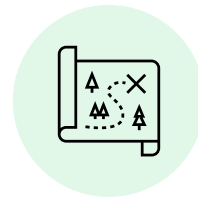


# Warum es notwendig und nützlich ist...

... sich mit Wirkungszielen auseinanderzusetzen, **zu Beginn** und auch **während der Projektlaufzeit**:



→ **hält** das Projekt „auf Kurs“



→ **schafft gemeinsames Verständnis** und gibt **Orientierung** in der Projektarbeit durch partizipative Erarbeitung



→ **motiviert alle Mitarbeiter\*innen**, auch über **Durststrecken** hinweg



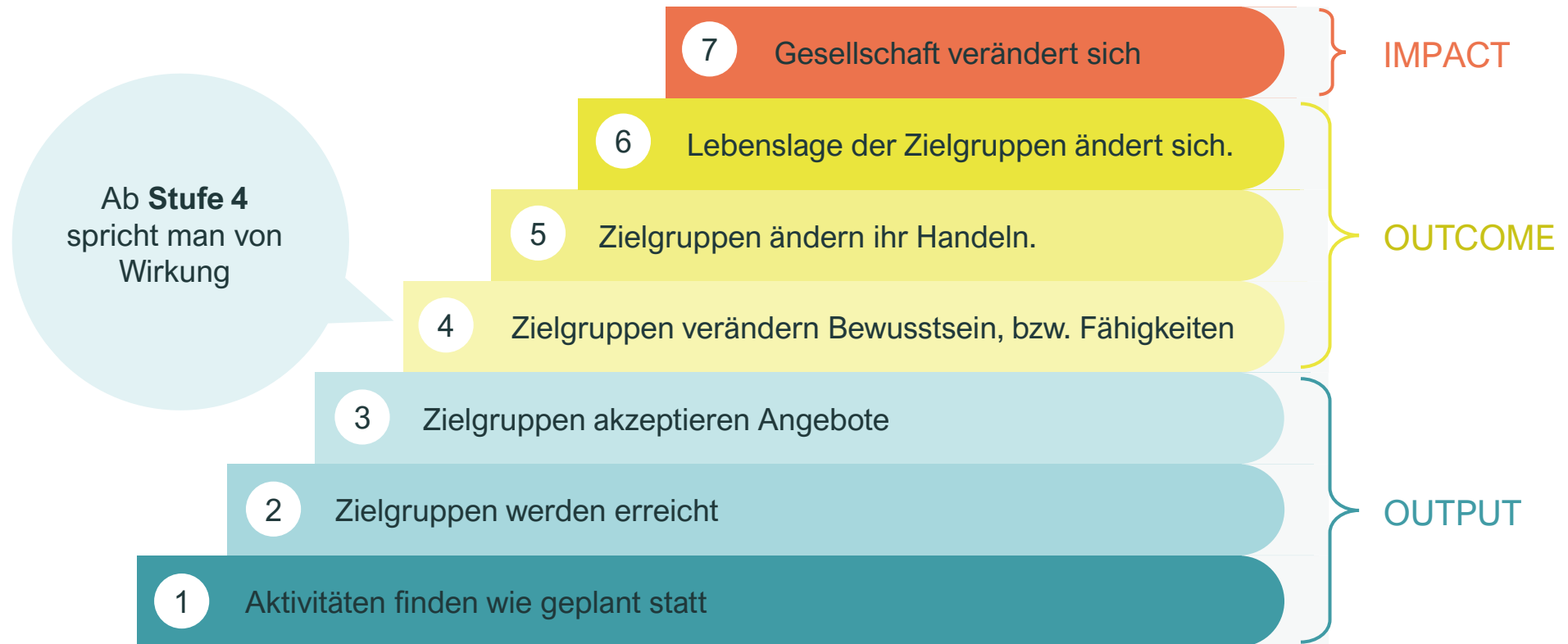
→ **bildet die Grundlage** für wirkungsorientiert es **Monitoring** und **Evaluation**



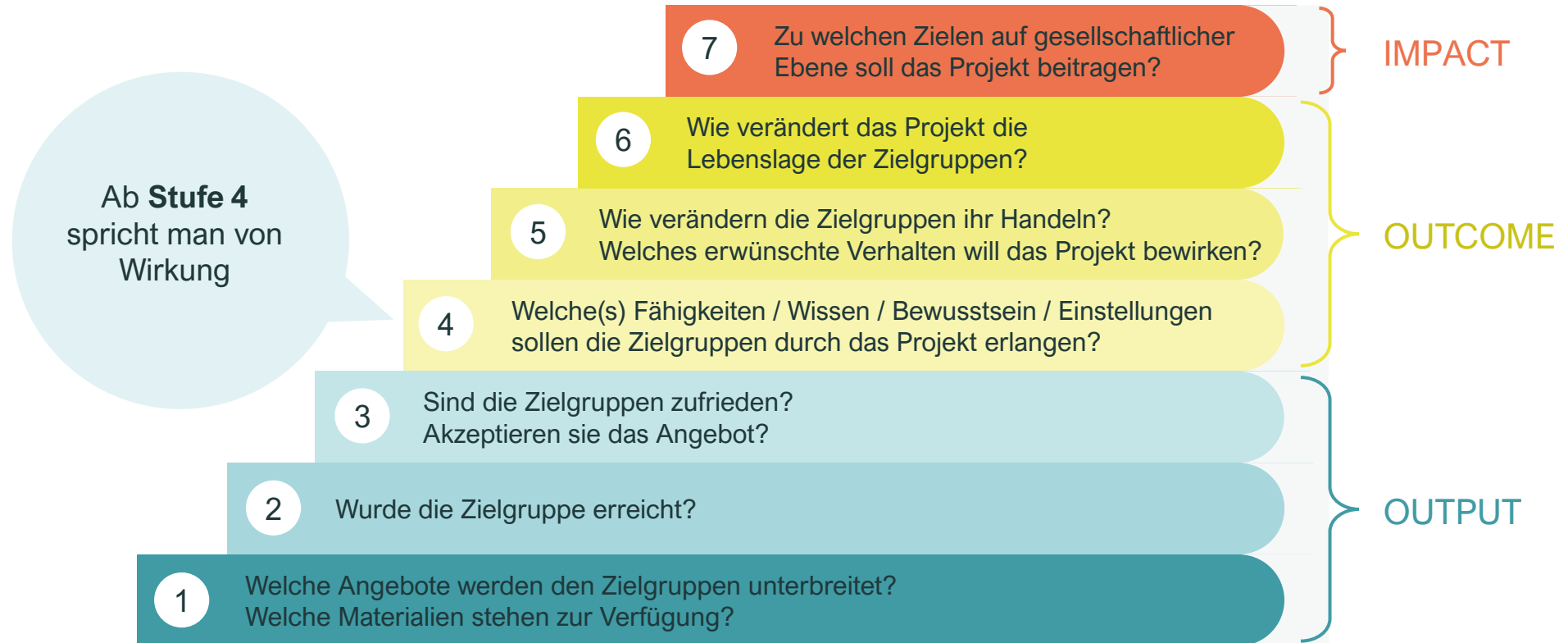
→ **hilft** beim **Fundraising**



# Die PHINEO-Wirkungstreppe – ein Instrument zur Unterscheidung von Leistungs- und Wirkungszielen



# Ziele formulieren – Hilfsfragen



# Beispiel

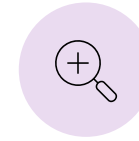
## Paten für Ausbildung und Förderung in Frankfurt am Main (PAFF)



Jugend braucht  
Arbeit e.V.



**Fachbereich(e):**  
Pat\*innenprogramme,  
Bildung & Qualifikation



**Praxisbeispiel für:**  
Wirkungsorientiertes  
Arbeiten

### Kurzbeschreibung

---

- PAFF ist ein **Pat\*innenprojekt** in einem Stadtteil von Frankfurt, das **seit fast 5 Jahren** besteht
- Die **Jugendlichen**, um die sich PAFF kümmert, zeichnen sich durch **mangelhafte Schulleistungen** aus; ein qualifizierter Schulabschluss liegt in weiter Ferne
- PAFF hat nur **wenig Geld**, daher gibt es zwar eine hauptamtliche **Projektleitung**, aber die Arbeit selbst wird hauptsächlich durch **ehrenamtliche Patinnen und Paten** getragen

# Beispiel: PAFF – Pat\*innen für Ausbildung und Förderung in Frankfurt

## Problembeschreibung



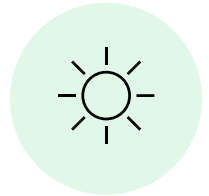
- Jugendliche aus dem Stadtteil haben deutlich **geringere Erfolgsquote**, nach dem **Schulabschluss** einen **Ausbildungsplatz** zu bekommen, als Jugendliche aus anderen Stadtteilen
- **Schulleistungen sind oft nicht ausreichend**, um einen qualifizierten Schulabschluss zu erlangen
- **Viele Familien leben in Risikolagen** (Armut, Erwerbslosigkeit oder Geringqualifizierung)

## Projektbeschreibung



- Jugendliche werden von **ehrenamtlichen Pat\*innen begleitet**. – ehemalige Führungskräfte etwa – die mit den Jugendlichen lernen und ihnen mit Rat und Tat zur Seite stehen
- PAFF bietet **Nachhilfestunden und Bewerbungstrainings** an, die von **professionellen** Kräften durchgeführt werden

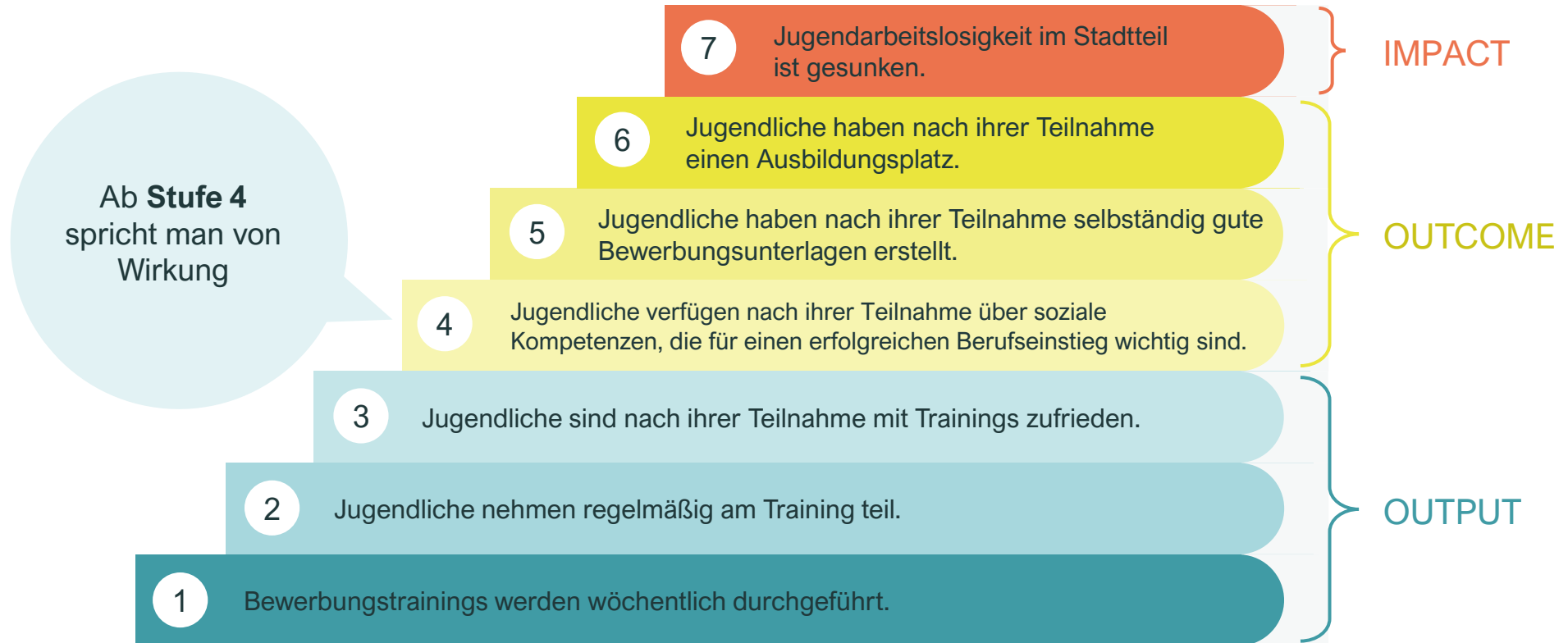
## Ziel



- Ziel von PAFF ist es, Jugendliche ...
- **fit für die Ausbildung** zu machen und sie
  - **beim Schritt ins Arbeitsleben** zu unterstützen



# Die PHINEO-Wirkungstreppe – am Beispiel des Jugendhilfeprojekts "PAFF"



# Tipps zur Formulierung von Wirkungszielen (1/2)

80%\*

{ (Zielgruppe x) hat/ist  
(aktives Verb des Erreichens)  
(positiven Zustand y) zu  
(Zeitpunkt z).

- Zielgruppe als Subjekt an den Satzanfang
- Aktive Verben
- Positive, bereits erreichte Zustände
- "und" vermeiden (wären 2 Ziele)

\*Zielwerte: Für den Moment außen vor lassen.

## Beispiel Stufe 6 der Wirkungstreppe:



"Es besteht weniger Bedarf für Jugendliche, nach dem Schulabschluss nach Ausbildungsplätzen zu suchen."



# Tipps zur Formulierung von Wirkungszielen (1/2)

80%\*

{ (Zielgruppe x) hat/ist  
(aktives Verb des Erreichens)  
(positiven Zustand y) zu  
(Zeitpunkt z).

- Zielgruppe als Subjekt an den Satzanfang
- Aktive Verben
- Positive, bereits erreichte Zustände
- "und" vermeiden (wären 2 Ziele)

\*Zielwerte: Für den Moment außen vor lassen.

## Beispiel Stufe 6 der Wirkungstreppe:



"Es besteht weniger Bedarf für Jugendliche, nach dem Schulabschluss nach Ausbildungsplätzen zu suchen."



"Teilnehmende Schüler\*innen haben zum Schulabschluss einen Ausbildungsplatz gefunden."

# Tipps zur Formulierung von Wirkungszielen (2/2)

Folgende Fragen helfen in der Beschreibung der **Lebenslage** der Zielgruppe:

- Welche **neuen Möglichkeiten** haben die Personen, die am Projekt teilnehmen?
- Wie hat sich deren soziale oder finanzielle **Situation verändert**?





PHI  
NEO

Zeit für  
Fragen!



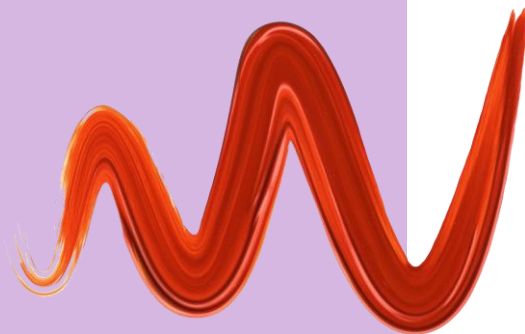


45 min

# Praxisübung

1 – 2 – all

Formuliere  
Wirkungsziele für ein  
Projekt!



- Entwickle **Ziele für jede Stufe der Wirkungstreppe**. Wähle hierfür ein Angebot der eigenen Organisation für eine Zielgruppe aus. (15 min)
- Findet euch in Pärchen zusammen. Stellt euch gegenseitig die Wirkungstreppe vor und **gebt Feedback**. (20 min)
  - Ist die Treppe verständlich? Sind logische Sprünge vorhanden?
  - Ist die Zielgruppe einheitlich?
  - Sind die Ziele korrekt formuliert?
- **Gemeinsame Reflexion im Plenum** (10 min)
  - Was war leicht/schwer?
  - Welche neuen Erkenntnisse hattet ihr?
  - Was sind eure nächsten Schritte?

PHI  
NEO

Abschluss



# Der SKala-CAMPUS

- Lern- und Austauschplattform für sozial Engagierte
- Wir vermitteln Praxiswissen und fördern den Austausch zwischen Non-Profits
- Jeder Mensch lernt anders: Wir bieten individuelle Lernreisen – durch Leitfäden, Übungsaufgaben, Video-Tutorials
- Wir schaffen Räume, in denen sich Interessierte untereinander austauschen können.

 **SkalaCAMPUS**  
[www.skala-campus.org](http://www.skala-campus.org)





# Du willst mehr? Unsere Kurse zum Thema:



The graphic features two dark green rounded rectangular cards with white text, set against a background of overlapping light green and dark green shapes. A dashed blue line with a paper airplane icon at the end points from the left towards the right, passing behind the cards.

**Wissen, was wirkt: soziale Projekte erfolgreich planen**

53min 7 Lektionen

Lerne, wie du eine Wirkungslogik für dein soziales Projekt entwickelst und Indikatoren für Erfolg definierst.

**Starte jetzt den Kurs**

**Wissen, was wirkt: den Erfolg sozialer Projekte analysieren und optimieren**

140min 19 Lektionen

Erfahre, wie du die Wirkung deines Projektes in Eigenregie misst, bewertest und optimierst.

**Starte jetzt den Kurs**



Kostenlose Anmeldung auf [www.skala-campus.org](http://www.skala-campus.org)



# Zum Weiterlesen:

- [phineo.org](http://phineo.org)
- [skala-campus.org](http://skala-campus.org)
- [kursbuch-wirkung.de](http://kursbuch-wirkung.de)
- [wirkung-lernen.de](http://wirkung-lernen.de)
- [wirkometer.de](http://wirkometer.de)
- [social-reporting-standard.de](http://social-reporting-standard.de)



PHI  
NEO



Vielen Dank fürs Mitmachen!



## Kontakt

Manuela Dorsch

[manuela.dorsch@phineo.org](mailto:manuela.dorsch@phineo.org)

**BERATUNG ÖFFENTLICHER SEKTOR | ORGANISATIONSENTWICKLUNG |  
WIRKUNGSANALYSE**

**PHINEO** gemeinnützige AG  
Anna-Louisa-Karsch-Str. 2  
10178 Berlin

